

BALISAGE

2 h 00

21,5 km

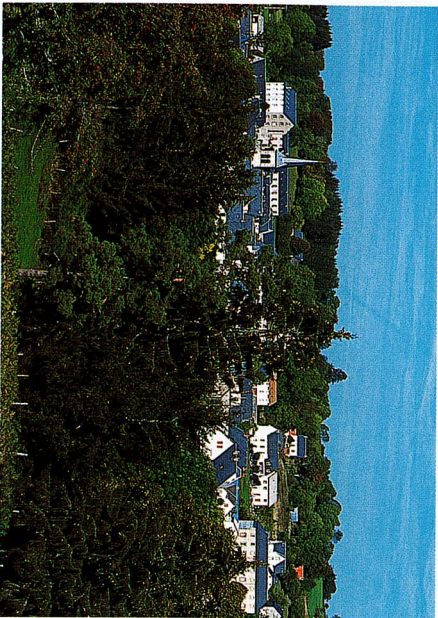
785 m

921 m

Bagnols

Le Huit de Bagnols

Bien qu'il ne présente pas de grosses difficultés, ce circuit agréable et varié – surtout dans la deuxième partie –, permettra aux adeptes du VTT de se faire plaisir, surtout s'ils recherchent en même temps une « ambiance », ponctuée par de belles vues sur les massifs environnants. Et s'ils souhaitent « se dépenser un peu plus, plusieurs enchaînements avec des circuits voisins leur sont offerts en prime.



Sur le plateau de l'Arzene, dans un paysage verdoyant, le bourg de Bagnols nous offre une belle unité de toitures.

Stationnement : place de l'église de Bagnols.
D Dernière l'église de Bagnols, à côté de la boulangerie, prendre la petite route direction Ponchet. **1** (km 1,4). Au hameau, passer le communal (**four banal et croix en pierre**) et suivre à droite le large chemin empierré. **AR vers le point de vue de Haute-Serre.** Au bout de celui-ci, suivre la route à gauche, puis la direction de Grioux. Aux premières maisons, virer à droite sur un lar-

ge chemin. Garder le cap, puis quitter la piste pour prendre à gauche un chemin herbeux. Traverser le ruisseau et remonter à Beth **vue sur le massif du Sancy**. **2** (km 4,8). En haut de la côte, descendre la route à droite. Au carrefour, continuer en face. Dans Fossier-Sourire (**fours sans fournil**), virer à droite sur le premier chemin. Au bout de celui-ci, descendre tout droit par le petit sentier. **3** (km 7,6). Traverser la D 47 pour monter en face sur le chemin goudronné en direction d'Antillyoux. Avant la dernière ferme, suivre le petit sentier à gauche bordé de muets en pierres

sèches. Traverser la rivière pour revenir sur Bagnols. Passer devant l'église et le monument aux morts. À hauteur de l'hôtel des Voyageurs, prendre successivement les directions de Larocde et de Labessette. **4** (km 9,9). Après 900 m sur la D 72, tourner à droite vers La Fage, dépasser le hameau. A la première fourche prendre à droite et à la seconde à gauche sur un large chemin, puis virer à droite sur le sentier dit de « la reine Marguerite ». **5** (km 11,9). Au croisement juste avant la croix, virer à gauche à 180°. Poursuivre tout droit sur 2 km jusqu'à Cornilliat (**vue sur le puy Mary et le massif du Cantal**, à hauteur du hanger agricole, chêne centenaire dit de

« Sully »). **6** (km 14,5). Au village, traverser la D 72 et descendre sur Espinasse (**four banal**). Traverser le ruisseau, et en haut de la côte, laisser le hameau de Chirouze sur la droite et descendre par un large chemin qui devient sentier. Poursuivre à gauche par la route. **7** (km 18,4). 60 m après le panneau Chassagnoux, descendre à gauche par le large chemin jusqu'à la route que l'on suit à droite (**vue sur le massif du Sancy**). La quitter pour tourner à gauche. À l'entrée de La Touraille (**titileu centenaire**), obliquer à droite, puis au Montiel à gauche, prendre un chemin herbeux pour retrouver la D 72 et revenir à Bagnols.

Dénivelée : 316 m
Niveau : facile.
Difficultés : montée physique sur goudron de **D** à **1**, du ruisseau (avant **2**) jusqu'à Beth, courte et raide de **3** à Antillyoux.
Enchaînements : avec la MB 9 en **1**, la PR 10 après **3** et la PR 8 avant **7**.

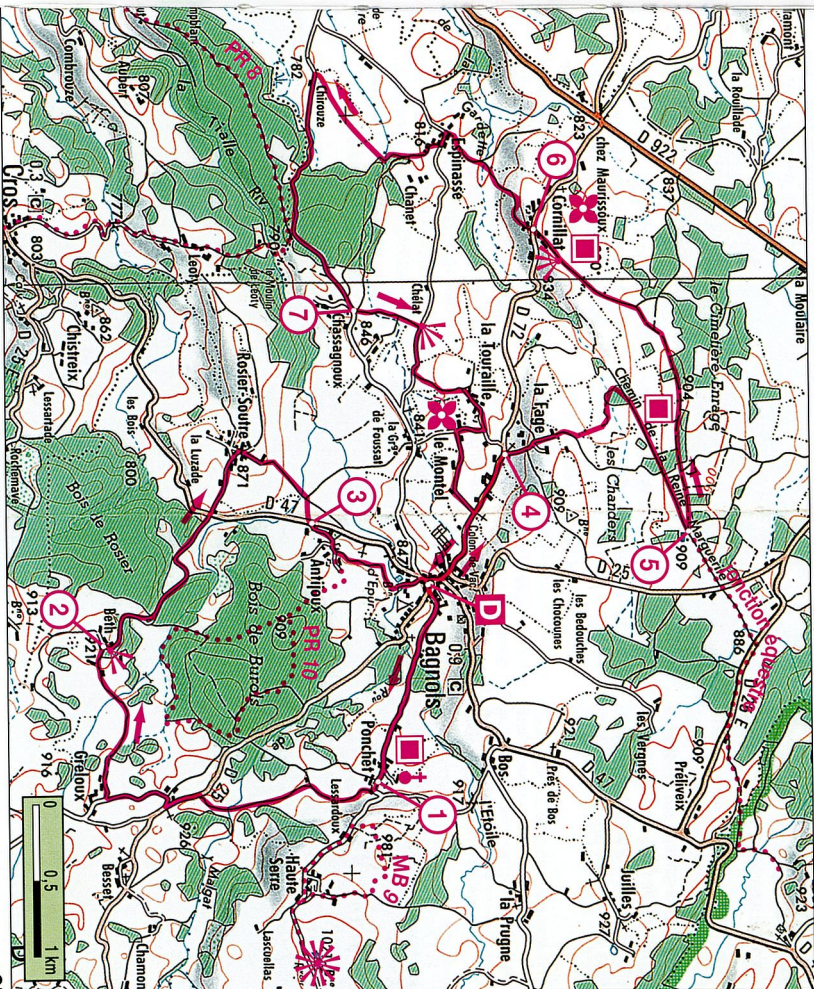
Restée célèbre sous le nom de « reine Margot », Marguerite de Valois (1553-1615) était la petite-fille de François 1^{er} (par son père), mais aussi celle de Madeleine de La Tour d'Auvergne (par sa mère Catherine de Médicis, reine de France et épouse d'Henri II). Quelques jours avant la terrible nuit de la Saint-Barthélemy (23 août 1572), cette « perle des Valois », catholique fervente et éprise de lettres, épouse le huguenot Henri de Navarre – futur Henri IV. Séparée de son époux qui a dû fuir la cour, Margot doit s'exiler sur ordre de son frère Henri III. Elle résidera en Auvergne pendant dix-neuf ans et ne retrouvera Paris et la cour qu'en 1605. Toujours attachée à son pays d'exil, elle reprendra possession du château de La Tour en 1606, ainsi que d'une partie de ses terres d'Auvergne, dilapidées par sa mère.



Le « bois de la Reine », situé sur la commune de La Tour-d'Auvergne, ainsi que le « chemin de la reine Marguerite » témoignent encore de l'attachement de la population à ce personnage atypique. Situé sur le tracé d'une ancienne voie romaine reliant Clermont à Aurillac en passant par Le Mont-Dore, le « chemin de la reine Marguerite » traversait Bagnols (anciennement Banholis). Le pont de la Pierre qui permettait de franchir la Gagne, à côté de Saint-Pardoux, (et dont il reste quelques vestiges 50 m en aval du pont actuel) serait, dit-on, de cette époque.

D'après « Patrimoine et Culture » de La Tour-d'Auvergne.

CIRCUIT VTT



À partir du hameau de Chassagnoux (point 7 – photo ci-contre) ou de celui du Montiel, on peut s'offrir un petit détour vers la grange de Fousssat pour découvrir cette belle croix posée sur quelques pierres près d'une grange.

